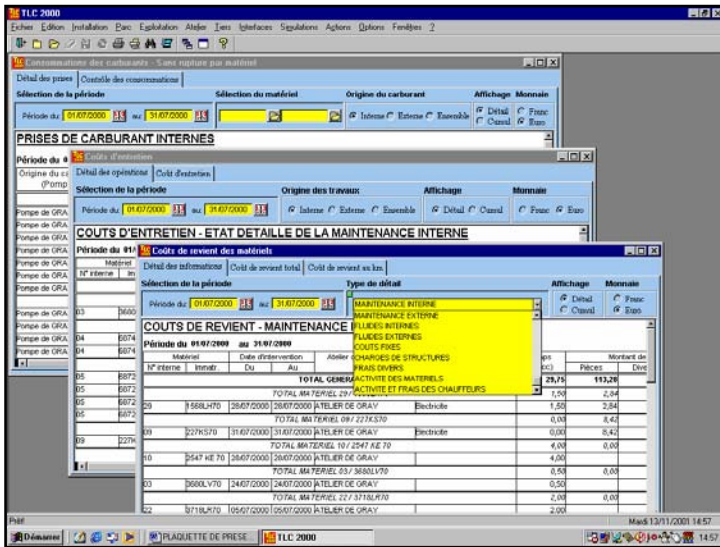


## UNE NOUVELLE APPROCHE POUR LA GESTION DU PARC ET DES FLUX DE TRANSPORT

### UNE GESTION DU PARC EXHAUSTIVE



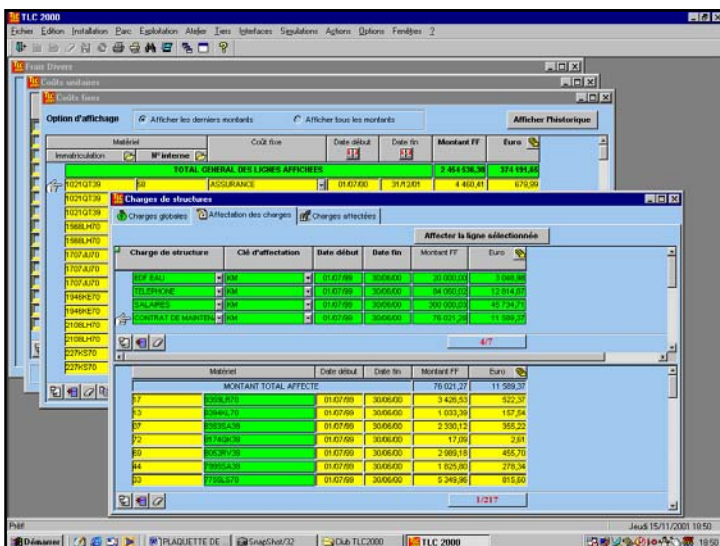
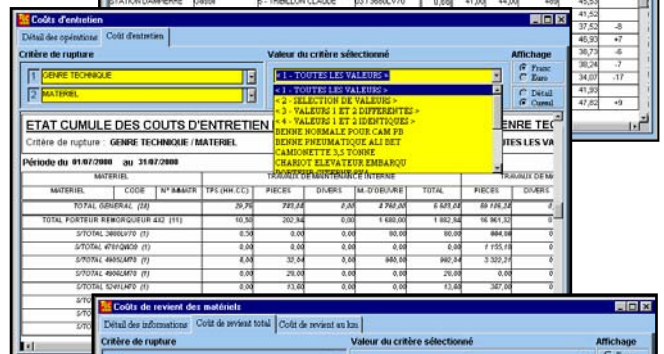
Gérer un parc de matériels de transport, c'est gérer les différents aspects administratifs, techniques et financiers qui s'y rattachent. C'est aussi, en ne retenant que l'aspect économique essentiel, cerner à la fois les postes de charges les plus importants que constituent les carburants, l'entretien, la main-d'œuvre et les coûts fixes, et, en même temps, des postes communs plus délicats à affecter, comme les charges de structures, ou d'importance plus ou moins relative, à l'instar des frais divers.

Une gestion de parc, digne de ce nom, doit en effet permettre d'établir les coûts de revient complets des matériels concernés pour être en mesure de facturer ou re-facturer, le cas échéant, le service à sa juste valeur.

Pour y parvenir, il n'y a rien qui puisse échapper au contrôle de TLC.

TLC n'impose pas à son utilisateur de cadre normatif strict et rigide, il lui offre, au contraire, une grande souplesse pour le classement et la gestion des différents postes de charges en fonction de leur nature, de leur disponibilité ainsi que des besoins et des priorités de l'entreprise :

- **Charges variables**  
Carburants internes et externes, entretien interne et externe, frais divers, ...
- **Coûts fixes**  
Investissement, réglementation, coûts fixes techniques, divers, ...
- **Charges de structures**  
Salaires et charges sociales du personnel d'encadrement et de gestion, frais communs de gestion, ...
- **Coûts unitaires**  
Taux horaires des salaires et charges sociales du personnel de conduite et d'entretien, coûts unitaires des carburants internes, ...



Une fois les données de base disponibles dans le système, contrôler la consommation des carburants, déterminer les coûts d'entretien ou établir les coûts de revient des matériels deviennent des opérations à la portée de tous puisqu'il suffit de renseigner la période concernée pour que TLC restitue les résultats correspondants.

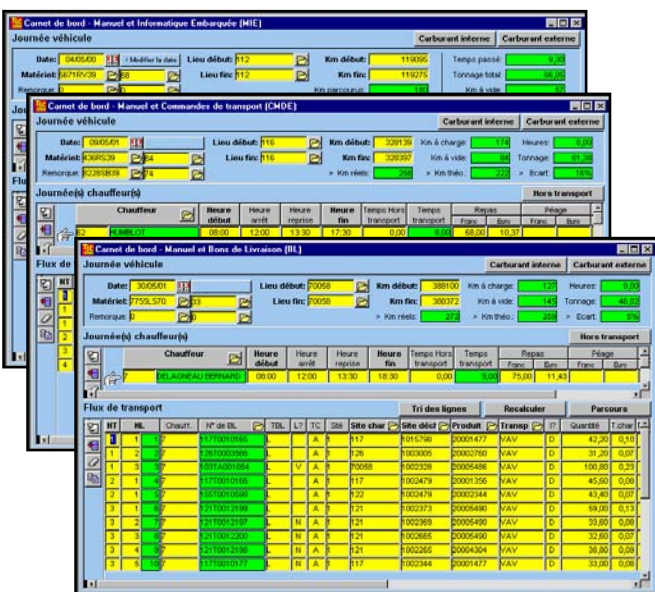
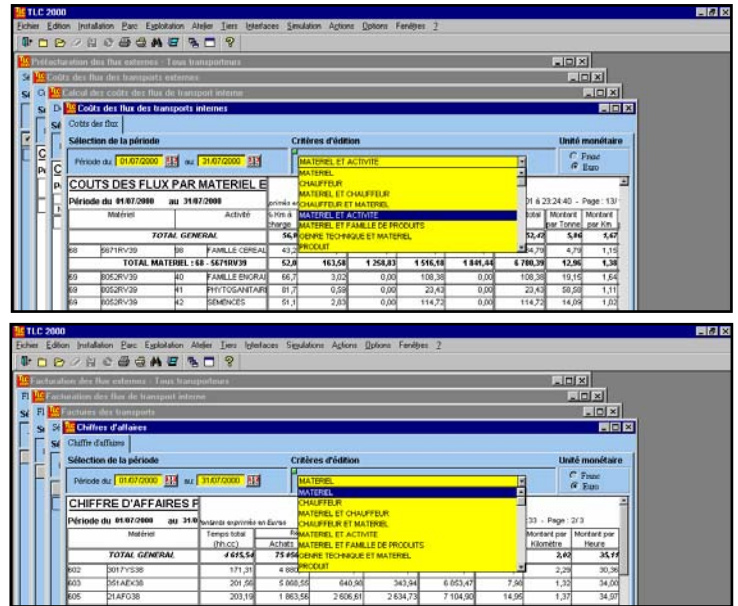
## UNE ANALYTIQUE TRANSPORT ADAPTEE A VOS BESOINS

Que votre priorité soit la détermination et l'analyse des coûts ou la facturation ou préfacturation de vos flux de transport, la gestion d'exploitation de TLC vous apporte au quotidien toute l'efficacité dont vous avez besoin.

Destiné à couvrir l'ensemble des besoins de l'entreprise en matière de gestion de transport, TLC peut être utilisé là où il existe un parc de matériels ou des flux de transport à gérer : entreprises industrielles et commerciales, transporteurs, affréteurs, loueurs, métiers de la collecte et de la distribution, ...

Il convient aux entreprises indépendantes comme aux groupes et unions d'entreprises et s'adapte aux différents modes de gestion des transports (centralisés, décentralisés) quels que soient les moyens mis en œuvre (parc propre, matériels en location, transporteurs tiers).

Si la gestion analytique des flux des transports vous intéresse, alors vous trouverez en TLC un outil souple, capable de s'adapter à vos activités et de répondre à toutes vos exigences.



### Gestion des flux de transport

La mise en place de carnets de bord rendant compte de l'activité journalière des chauffeurs est la condition sine qua non pour gérer les flux de transport internes.

Ces carnets de bord peuvent être manuels, plus ou moins simplifiés et plus ou moins automatisés grâce à l'intégration de données provenant de la gestion commerciale (commandes, bons de livraison) ou de terminaux embarqués à bord des véhicules.

Les modules correspondants permettent de procéder à l'affectation des temps passés et des distances parcourues pour pouvoir calculer par la suite les coûts réels des flux. Ni l'informatique embarquée ni les outils d'optimisation ne dispensent de cette affectation.

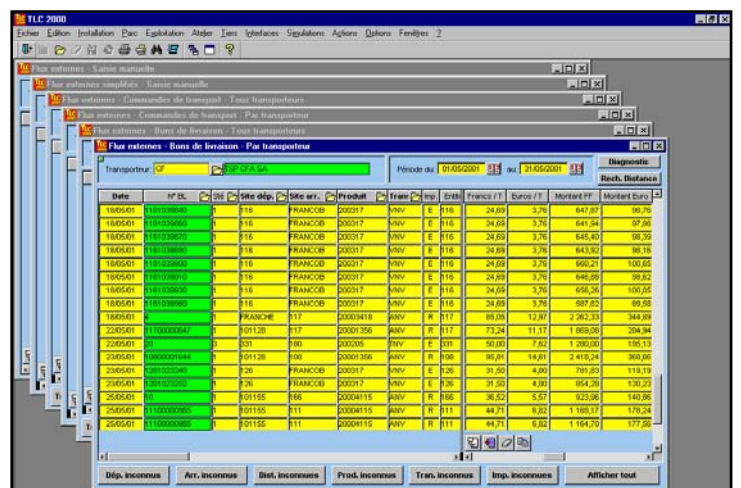
Les flux effectués par les transporteurs ne sont pas, en général, transformés en carnets de bord, cela n'étant ni nécessaire, ni toujours possible.

### Valorisation des flux en coût

La valorisation des flux de transport internes est effectuée sur la base des coefficients réels de coûts fixes, de main-d'œuvre et de charges de structures à l'heure et des coefficients réels de charges variables au kilomètre. Celle des flux externes correspond à la facturation des transporteurs.

### Facturation des flux de transport

Les flux de transport peuvent être valorisés en facturation grâce à un système de tarification très étendu composé de tarifs de base et de tarifs complémentaires répondant aux besoins usuels en la matière et restant ouvert à tout autre mode de tarification.

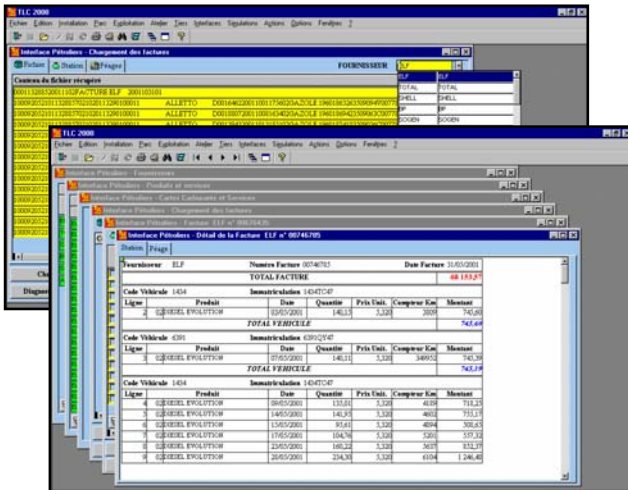




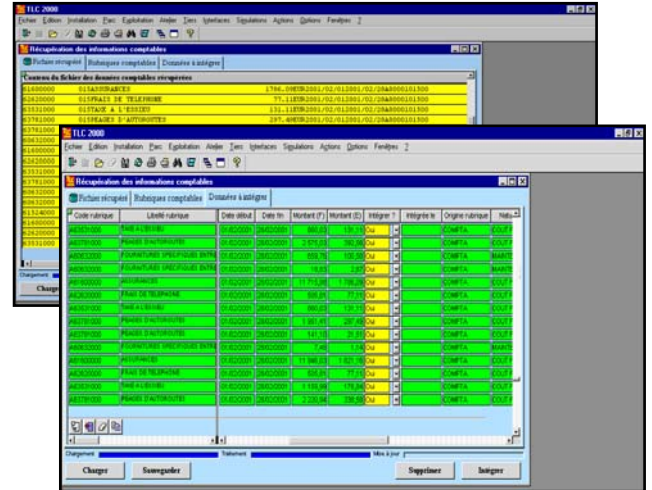
## DES INTERFACES HOMOGENES DE RECUPERATION, D'INTEGRATION ET DE TRANSFERT DES DONNEES

Pour réduire de manière significative ou remplacer complètement la saisie manuelle, TLC propose des interfaces homogènes, bâties sur le même modèle quelle que soit leur fonction et quelle que soit la nature des données qu'elles concernent : l'utilisateur voit, comprend et sait ce qu'il fait.

### Interface de Gestion des Carburants

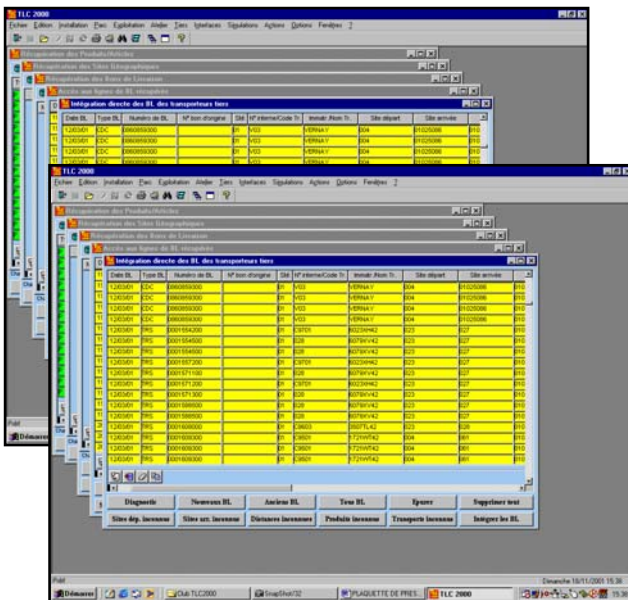


### Interface Comptabilité

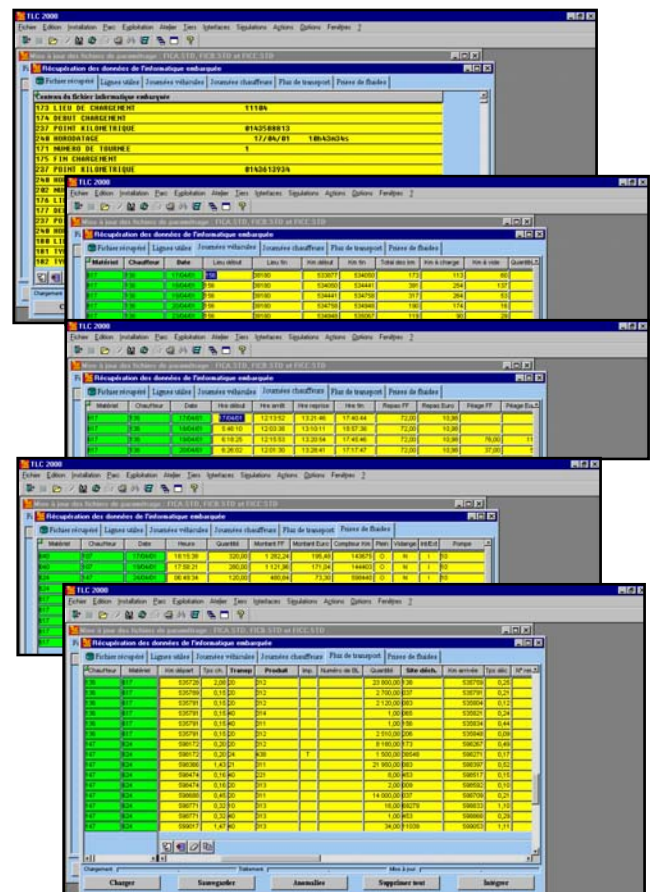


Ainsi, les données issues des bornes internes de distribution de carburant, des disquettes des pétroliers, de la comptabilité ou de la gestion des immobilisations peuvent être récupérées et intégrées en l'espace de quelques minutes.

### Interface Gestion Commerciale



### Interface Informatique Embarquée



De la même manière, les flux de transport peuvent provenir de la gestion commerciale (bons de livraison des produits), d'une gestion des commandes de transport, d'un outil de planification, d'organisation ou d'optimisation de tournées ou de n'importe quel système informatique embarqué installé à bord des véhicules.

## UN SYSTEME DE GESTION COMMUNICANT ET OUVERT

TLC est conçu en architecture Client/ Serveur, ce qui lui confère une grande capacité d'intégration au système d'information de l'entreprise avec lequel il communique à travers des interfaces adaptées.

Il échange aussi avec son environnement technique (informatique embarquée, distribution du carburant, internet) et économique (factures des pétroliers, EDI clients et fournisseurs) et permet d'exporter les résultats et les données de base dans tous les formats usuels de fichiers.

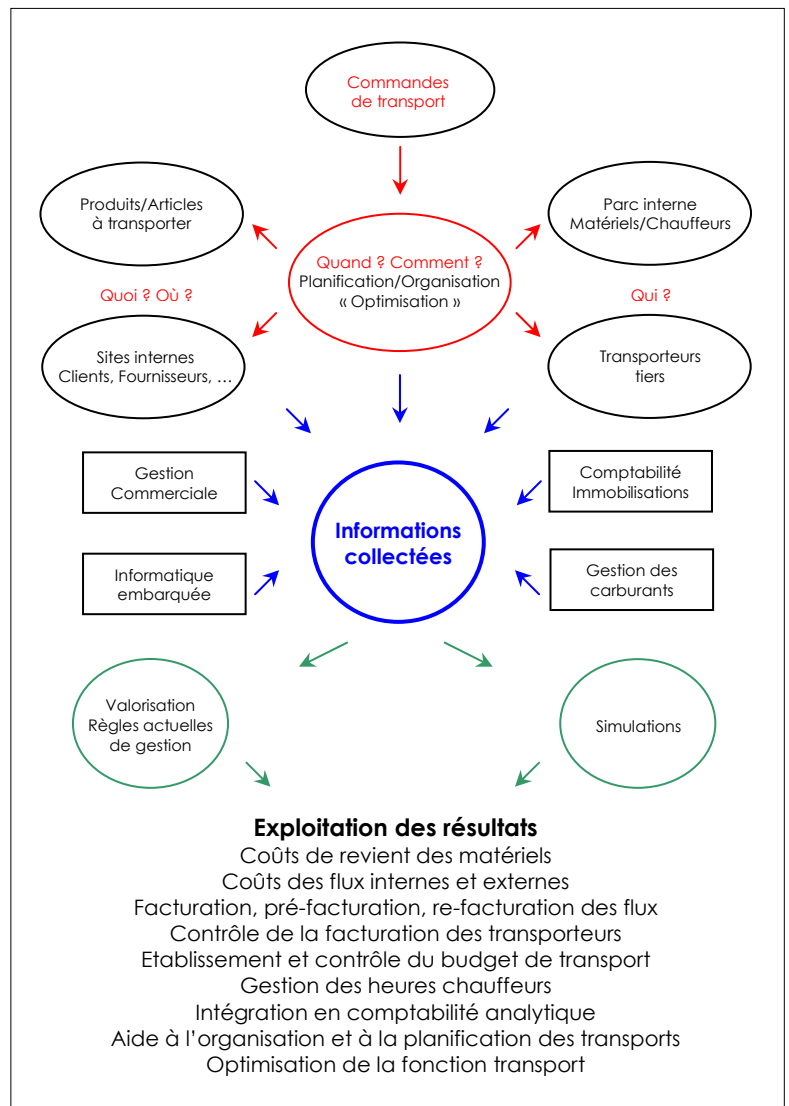
Outre la gestion administrative, technique et financière du parc, il a comme ambition d'apporter des réponses concrètes à l'ensemble des besoins de gestion de la fonction transport par l'extension de ses fonctionnalités depuis la commande jusqu'à l'exécution des flux en passant par la planification, l'organisation et la simulation.

La technologie objet utilisée dans son développement fait de TLC un outil modulaire, ouvert, très évolutif et ajustable aux besoins de chaque entreprise.

En outre, un de ses objectifs étant son appropriation par ses utilisateurs, il est très accessible grâce notamment à l'homogénéité des normes fonctionnelles et ergonomiques mises en œuvre dans tous ses modules et à la limitation au strict minimum du nombre de concepts nécessaires à maîtriser pour son exploitation.

### Le Club TLC

Pour être en permanence à l'écoute des nouveaux besoins et pouvoir les anticiper, le Club TLC a été créé avec comme objectifs d'être un lieu de rencontre et d'échange d'expérience, de participer à l'évolution des outils et méthodes mises en œuvre et de mutualiser, autant que possible, les coûts des développements complémentaires réalisés à la demande des utilisateurs.



### Pour tous compléments d'information

SOFTDEAL – 1 Bis, Rue Bartholdi – 92100 Boulogne-Billancourt  
Tél. : 01 46 04 37 38 – Fax : 01 46 04 63 66 – e-mail : info@softdeal.fr