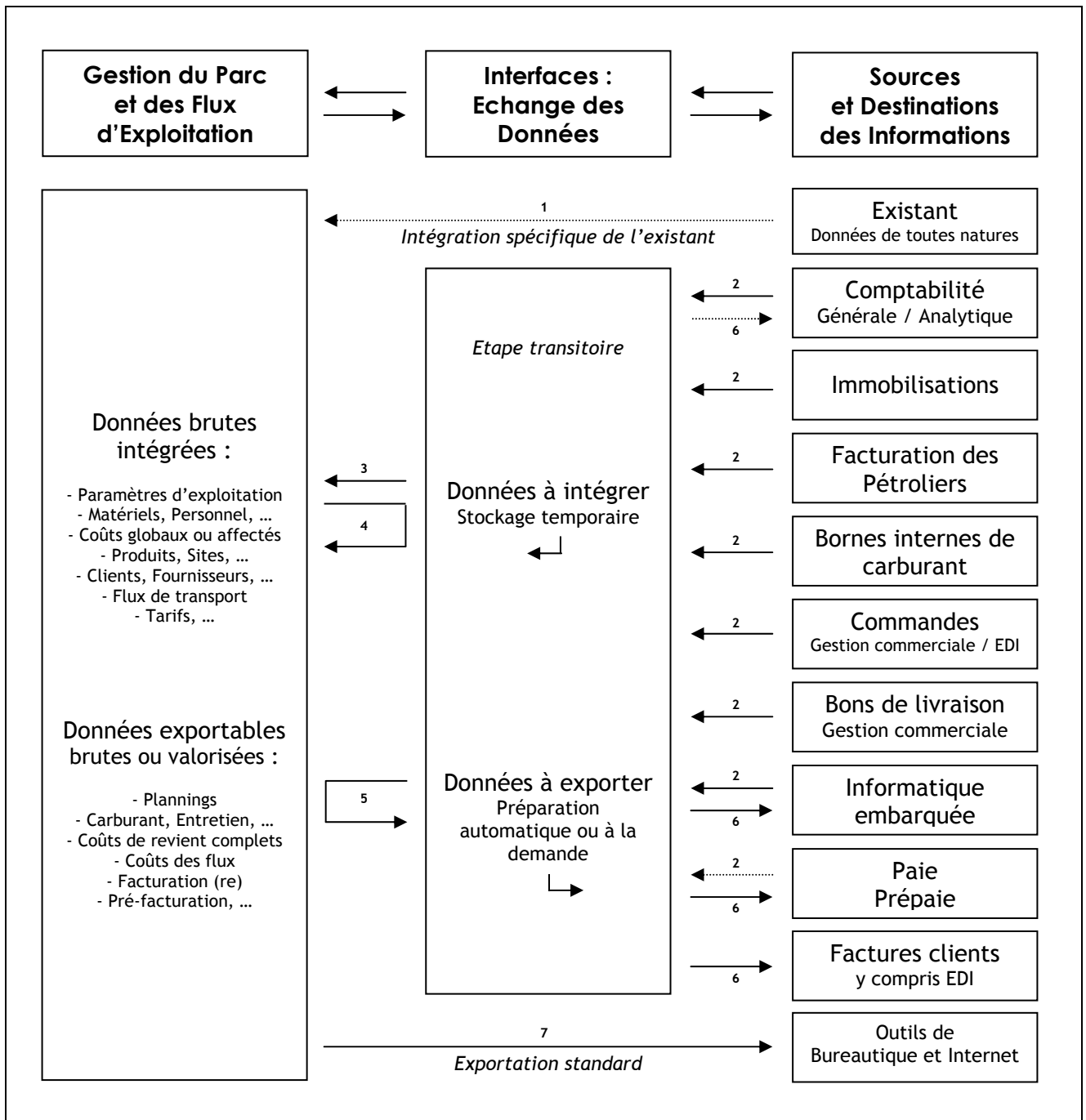


**TLC – UN ENSEMBLE HOMOGENE D'INTERFACES
POUR UNE INTEGRATION COMPLETE AU SYSTEME D'INFORMATION DE L'ENTREPRISE**



Grâce à ses multiples interfaces, TLC permet d'échanger toutes sortes de données avec le système informatique de l'entreprise et avec les différentes composantes de son environnement technique :

- 1 - Toute donnée fournie sur support informatique peut être intégrée à TLC : Reprise de l'existant.
- 2 - Toute information, quelle qu'en soit la provenance, peut être prise en charge par une interface.
- 3 - Certaines données peuvent être intégrées directement à partir des interfaces.
- 4 - D'autres, stockées temporairement, sont intégrées à partir des modules d'exploitation concernés.
- 5 - Les interfaces permettent de préparer - automatiquement ou à la demande - les données à exporter.
- 6 - Les données prêtes à l'export sont alors prises en charge par d'autres interfaces spécifiques à chaque entreprise ou standard fournies avec TLC : Cas de l'informatique embarquée.
- 7 - TLC permet d'exporter les données brutes ou valorisées dans tous les formats usuels de fichiers.