

SOFLDEAL

1 bis Rue Bartholdi

92100 Boulogne – Billancourt

Tél. : 01 46 04 37 38 – Fax : 01 46 04 63 66

MURIE

**L'INFORMATIQUE MOBILE
AUX MULTIPLES APPLICATIONS**

QU'EST-CE QUE MURIE ?

MURIE est à la fois une méthode et un outil destinés à gérer toutes sortes d'applications mobiles (ou embarquées) qui mettent en œuvre des terminaux de collecte de données (Transport, collecte de produits, réception de marchandises, préparation de commandes, inventaires, enquêtes, interventions de maintenance, données d'expérimentation, etc.).

L'outil MURIE est composé de deux parties :

- Murie Desktop qu'on installe sur un ordinateur de bureau ou un serveur
- Murie Mobile qu'on installe sur les terminaux mobiles ou embarqués

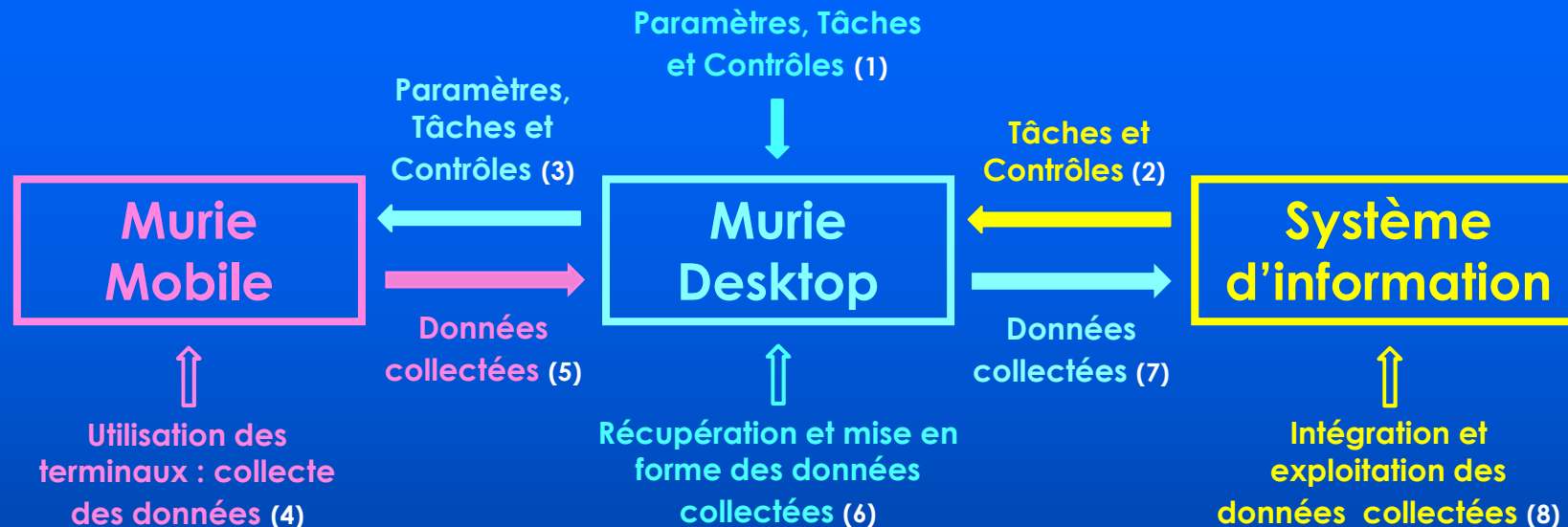


Murie Desktop



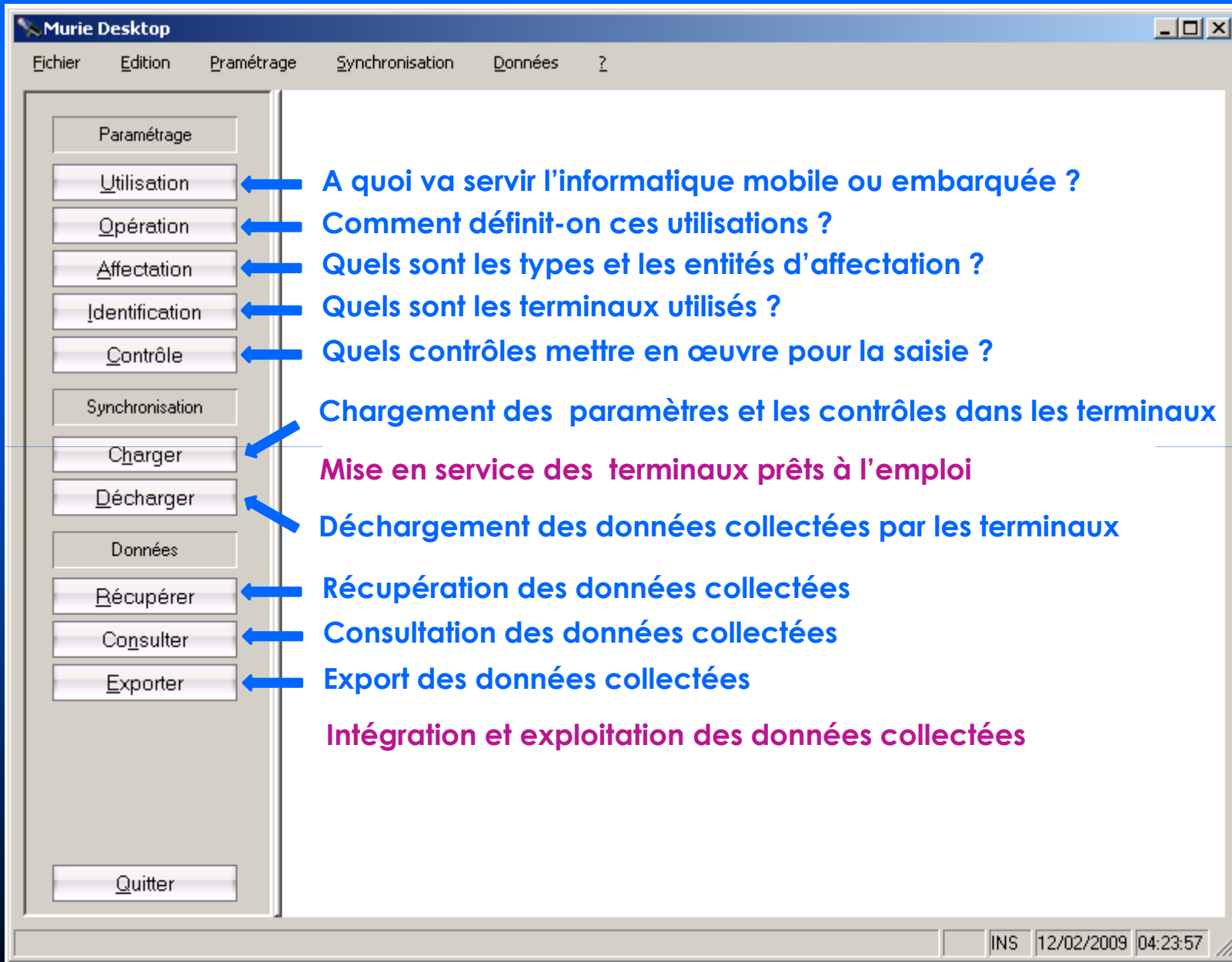
Murie Mobile

MODE DE FONCTIONNEMENT DE MURIE



- (1) Murie Desktop permet de définir et de paramétrer les utilisations, les tâches, les saisies et les contrôles associés et d'identifier les terminaux qui servent à collecter les données
- (2) Les tâches et les contrôles de saisie peuvent provenir du système d'information de l'entreprise
- (3) Les paramètres, les tâches et les contrôles sont chargés dans les terminaux ...
- (4) Où Murie Mobile assure la collecte des données
- (5) Ces données sont ensuite déchargées des terminaux ...
- (6) Elles sont récupérées et mises en forme par Murie Desktop ...
- (7) Pour être exportées vers le système d'information de l'entreprise ...
- (8) Où elles sont intégrées et exploitées

INTERFACE DE MURIE DESKTOP



The screenshot shows the Murie Desktop application window. The title bar reads "Murie Desktop" and the menu bar includes "Fichier", "Edition", "Paramétrage", "Synchronisation", "Données", and "?". The main interface is divided into a left sidebar with buttons and a right main area with text. Blue arrows point from the sidebar buttons to the text in the main area. The status bar at the bottom right shows "INS", "12/02/2009", and "04:23:57".

Menu Item	Description
Paramétrage	
Utilisation	A quoi va servir l'informatique mobile ou embarquée ?
Opération	Comment définit-on ces utilisations ?
Affectation	Quels sont les types et les entités d'affectation ?
Identification	Quels sont les terminaux utilisés ?
Contrôle	Quels contrôles mettre en œuvre pour la saisie ?
Synchronisation	Chargement des paramètres et les contrôles dans les terminaux
Charger	Mise en service des terminaux prêts à l'emploi
Décharger	Déchargement des données collectées par les terminaux
Données	
Récupérer	Récupération des données collectées
Consulter	Consultation des données collectées
Exporter	Export des données collectées
Intégration et exploitation des données collectées	
Quitter	



ON DEFINIT LES UTILISATIONS

**ON PARAMETRE LES OPERATIONS ET LES
SAISIES ASSOCIEES**

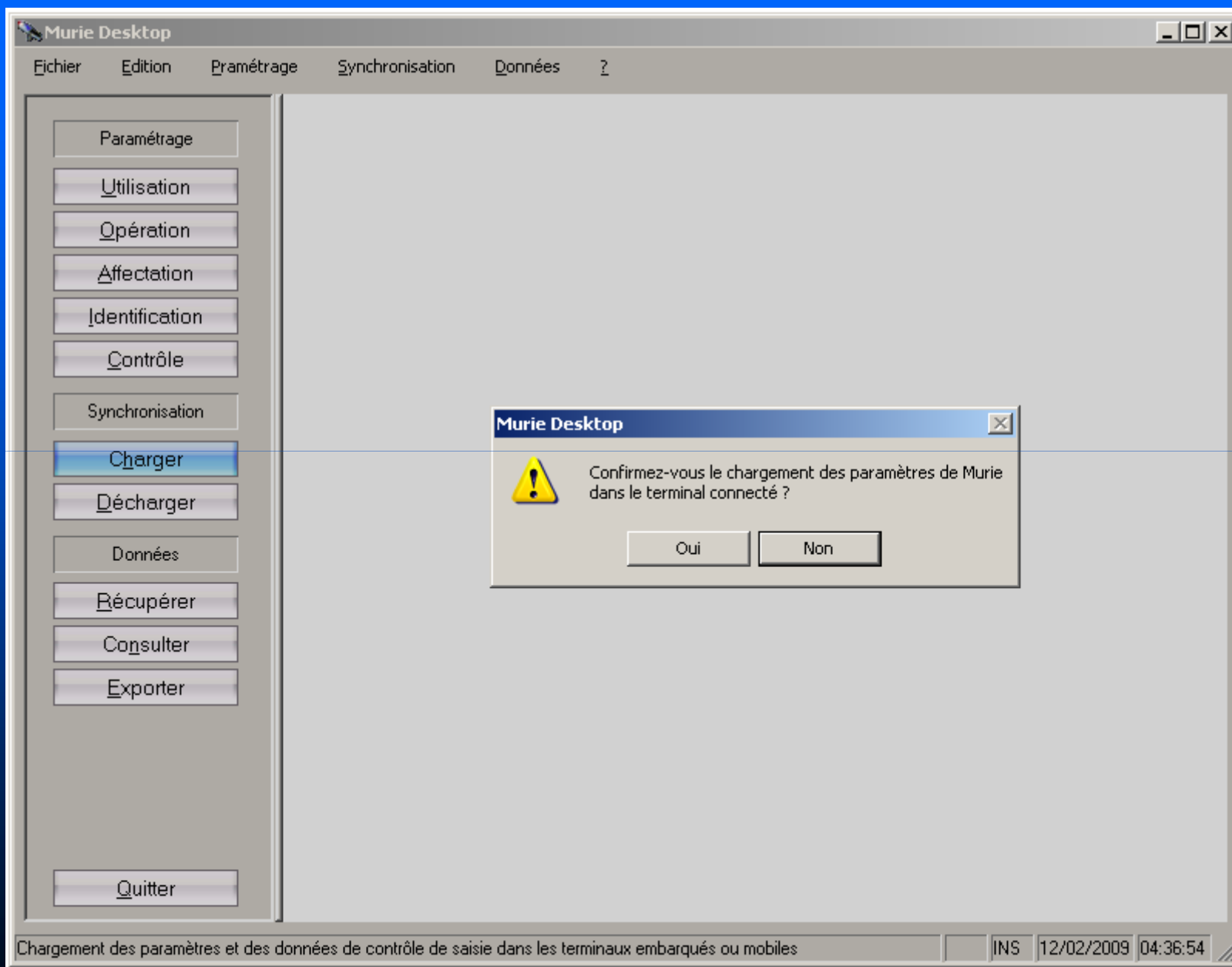
ON RECENSE LES AFFECTATIONS

**ON IDENTIFIE LES TERMINAUX EN
ATTRIBUANT A CHACUN UNE IDENTITE
UNIQUE**

**ON MET EN PLACE LES CONTROLES DE
SAISIE**



ON CHARGE LES PARAMETRES DANS LES TERMINAUX



The screenshot displays the 'Murie Desktop' application window. The main window has a menu bar with 'Fichier', 'Edition', 'Paramétrage', 'Synchronisation', 'Données', and '?'. A vertical toolbar on the left contains buttons for 'Paramétrage', 'Utilisation', 'Opération', 'Affectation', 'Identification', 'Contrôle', 'Synchronisation', 'Charger' (highlighted in blue), 'Décharger', 'Données', 'Récupérer', 'Consulter', 'Exporter', and 'Quitter'. A central dialog box titled 'Murie Desktop' with a yellow warning icon asks: 'Confirmez-vous le chargement des paramètres de Murie dans le terminal connecté ?'. It features 'Oui' and 'Non' buttons. The status bar at the bottom shows the text 'Chargement des paramètres et des données de contrôle de saisie dans les terminaux embarqués ou mobiles' and a timestamp 'INS 12/02/2009 04:36:54'.



**ON MET LES TERMINAUX EN SERVICE
POUR LES UTILISATIONS ENVISAGEES**

UN MEME TERMINAL PEUT ETRE UTILISE A DES MOMENTS DIFFERENTS

Par différents utilisateurs

Pour différentes utilisations

Murie Mobile 02:01

MURIE MOBILE V 1.0

IDENTIFICATION

Mot de passe

Utilisateur

Mr GIRAUD Fabien

Utilisation

COMMERCIAL

Terminal

003

N° Série : 351807090C8E04214800-0030BD2D19B5

Valider Quitter

Murie Mobile 01:38

MURIE MOBILE V 1.0

IDENTIFICATION

Mot de passe *****

Utilisateur

Mr BERTHET Jean-Philippe

Mr BERTHET Jean-Philippe

Mr BLEIN Pascal

Mr BOYER Stéphane

Mr DUBOIS Florent

Mr DURAND Robert

Mr GIRAUD Fabien

Mr MONTET Laurent

0030BD2D19B5

Valider Quitter

Murie Mobile 01:40

MURIE MOBILE V 1.0

IDENTIFICATION

Mot de passe *****

Utilisateur

Mr BOYER Stéphane

Utilisation

INVENTAIRE

TRANSPORT

DEPOT

INVENTAIRE

COMMERCIAL

MAINTENANCE

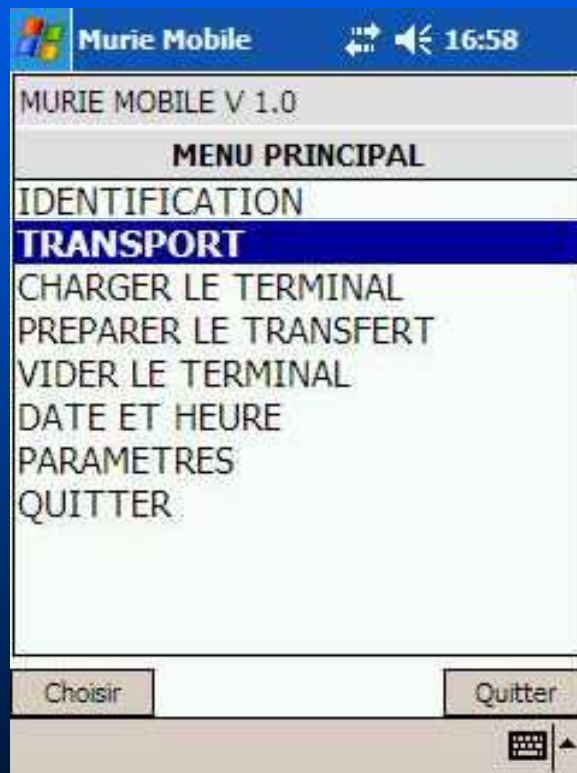
Valider Quitter



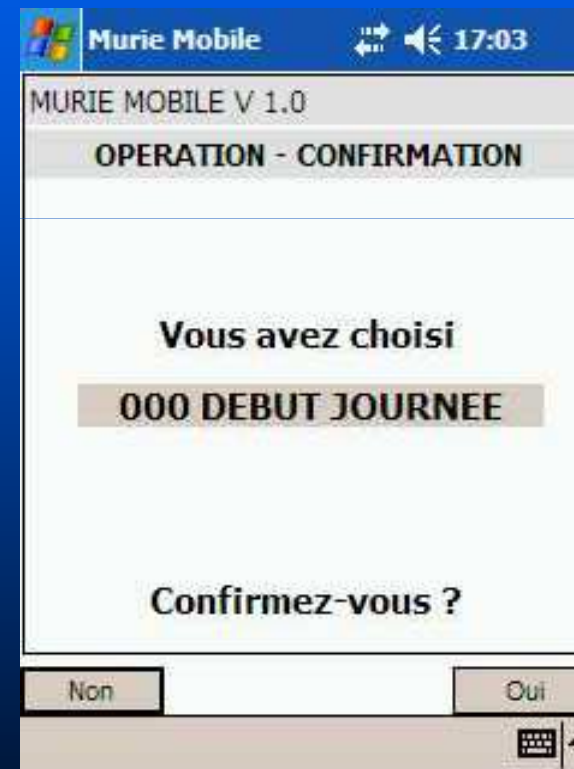
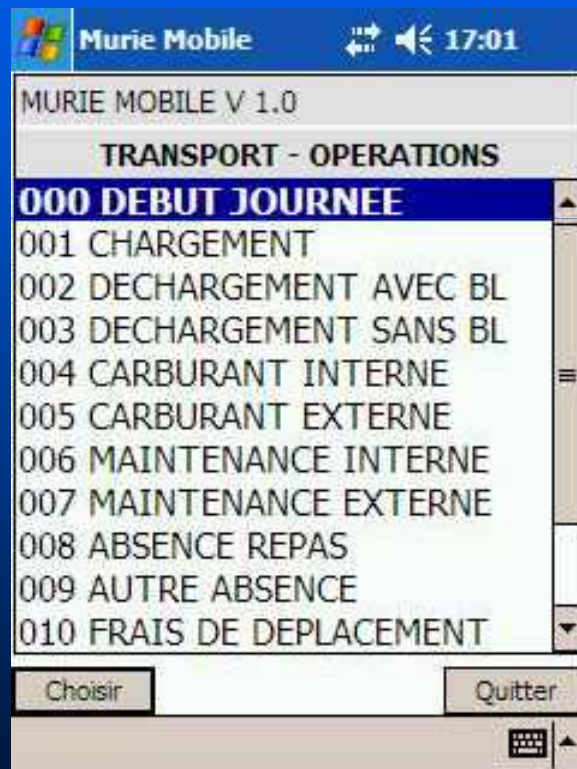
UNE FOIS SON IDENTITE VALIDE PAR L'UTILISATEUR ... APPARAISSENT SUR L'ECRAN DU TERMINAL

L'utilisation sélectionnée

Et les opérations correspondantes



L'UTILISATEUR PEUT ALORS SELECTIONNER L'OPERATION A EFFECTUER ...



SAISIR OU SCANNER LES DONNEES ATTENDUES ET VALIDER

Murie Mobile 17:14

MURIE MOBILE V 1.0

TRANSPORT - OPERATIONS

000 DEBUT JOURNEE - SAISIE

Saisie de :

LIEU DEBUT

1202

Valider

Murie Mobile 17:15

MURIE MOBILE V 1.0

TRANSPORT - OPERATIONS

000 DEBUT JOURNEE - SAISIE

Vous avez saisi

1202

Confirmez-vous ?

1202

Annuler Confirmer

Murie Mobile 17:25

MURIE MOBILE V 1.0

TRANSPORT - OPERATIONS

000 DEBUT JOURNEE - SAISIE

Saisie de :

REMORQUE

C0404

Valider

Murie Mobile 17:26

MURIE MOBILE V 1.0

TRANSPORT - OPERATIONS

000 DEBUT JOURNEE - SAISIE

Votre saisie correspond à :

1338 ZK 42

Confirmez-vous ?

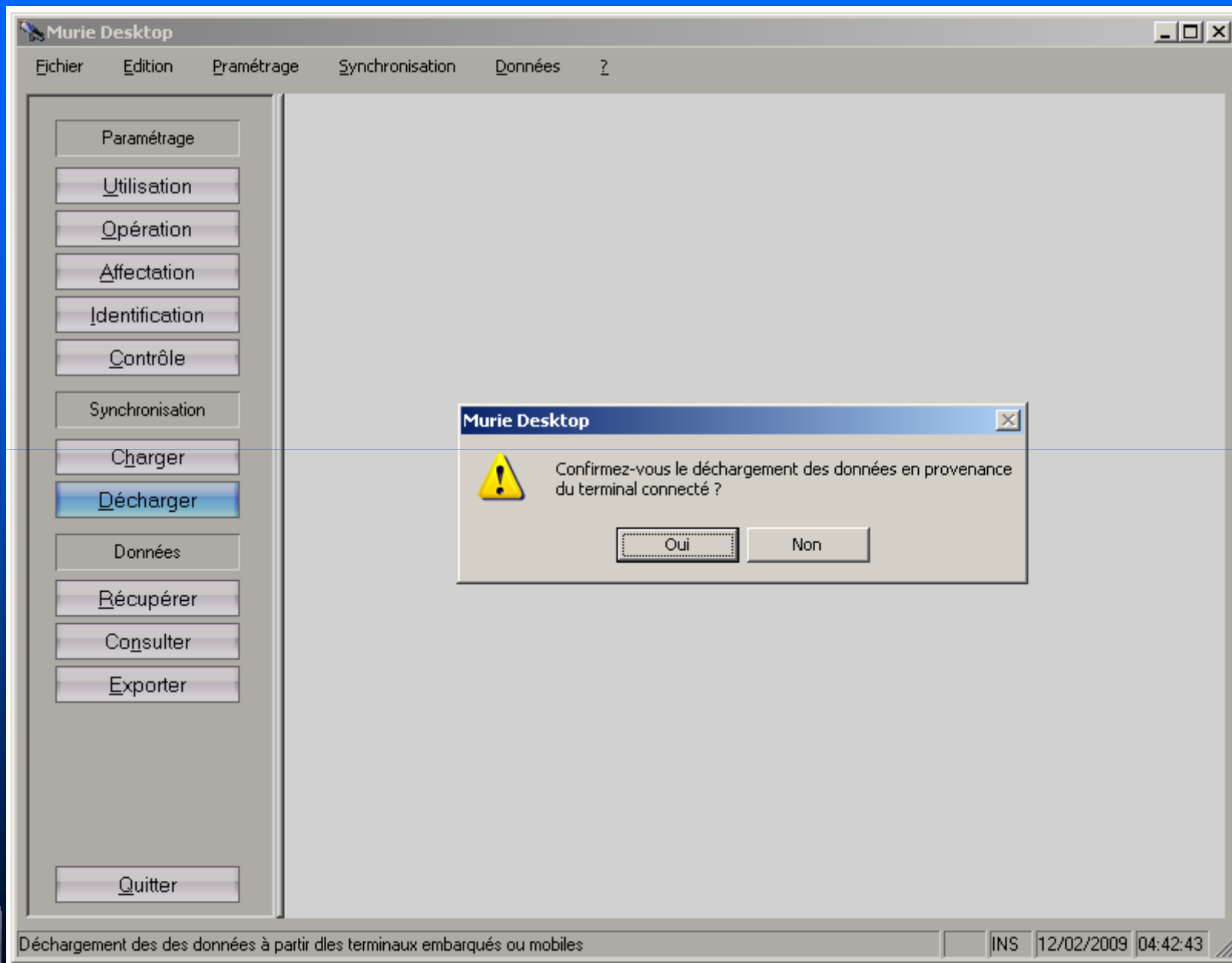
C0404

Annuler Confirmer



**LES DONNEES COLLECTEES PAR LES TERMINAUX
SONT REGULIEREMENT DECHARGEES
POUR ETRE EXPLOITEES**

ON DECHARGE LES TERMINAUX



ON RECUPERE LES DONNEES COLLECTEES

ON PEUT LES CONSULTER ET LES CONTROLER

PUIS LES EXPORTER VERS LE SYSTÈME D'INFORMATION



**LES DONNEES EXPORTEES SOUS UN FORMAT
APPROPRIE SONT INTEGrees ET EXPLOITEES PAR LE
SYSTÈME D'INFORMATION DE L'ENTREPRISE**

*Exemple : dans la solution de gestion de transport TLC,
ces données permettent de créer les carnets de bord, les
journées véhicules et chauffeurs et d'intégrer différents
types de coûts : carburant, frais de déplacement,
maintenance, ...*