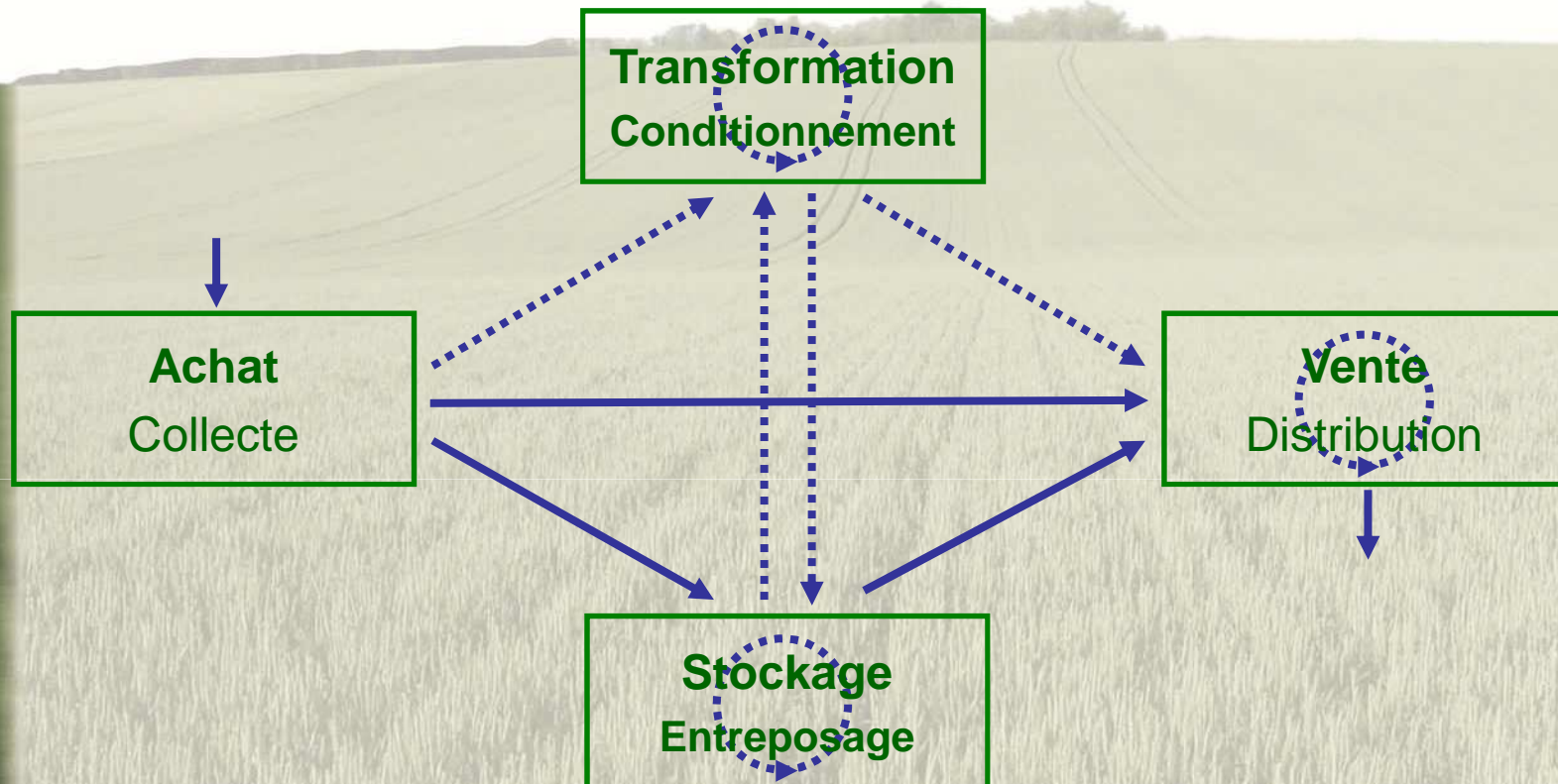
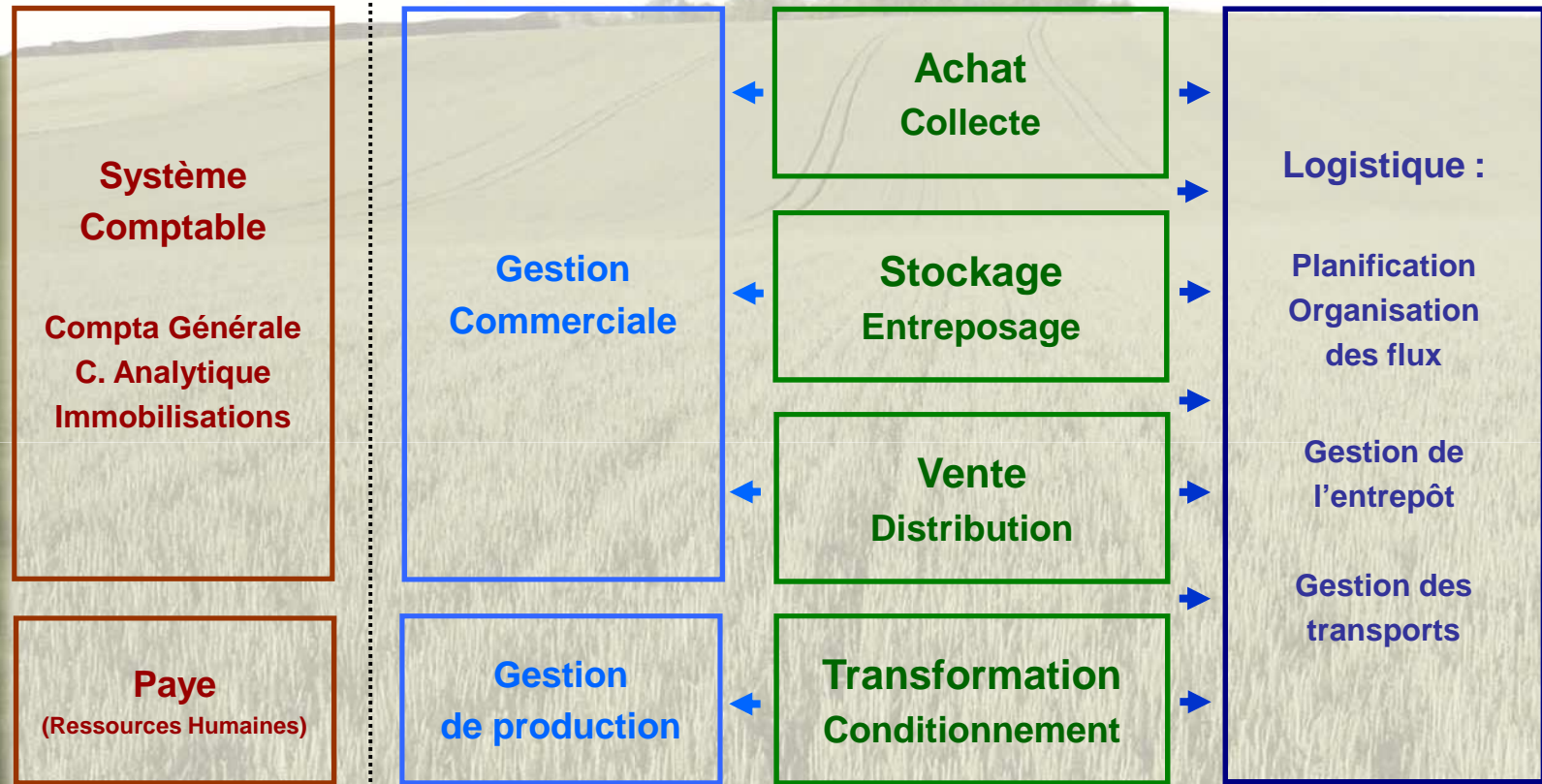


LA LOGISTIQUE AU SERVICE DES AUTRES FONCTIONS DE L'ENTREPRISE



Fonction transversale par excellence, la logistique a pour vocation de rendre possible la réalisation des flux des produits de l'entreprise dans des **conditions optima de rentabilité économique, de sécurité et de traçabilité** et de veiller à l'entretien à long terme de la **qualité des rapports fournisseurs clients** qui la concernent.

SYSTEME D'INFORMATION ET SYSTEME D'INFORMATION LOGISTIQUE



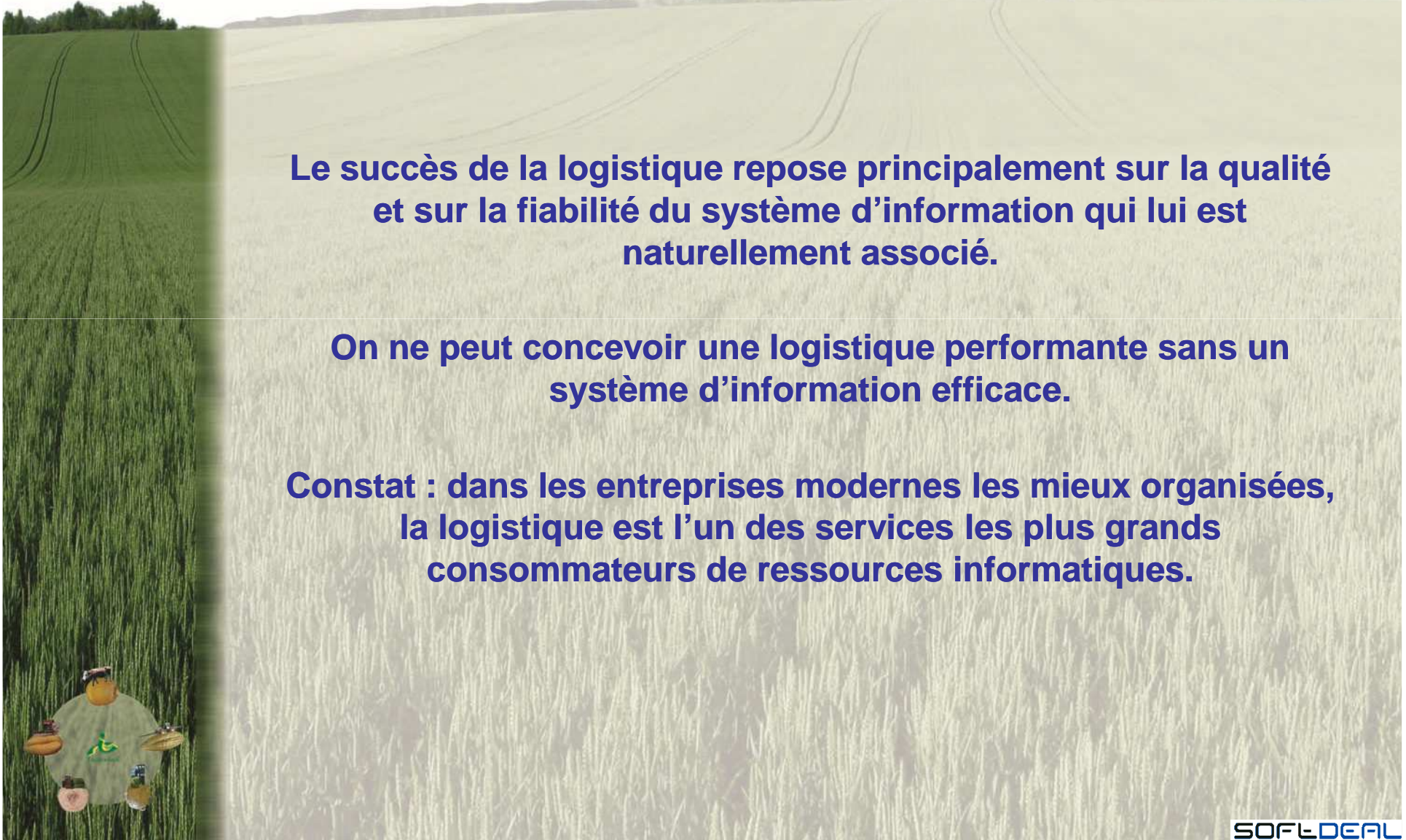
Le système d'information logistique est un ensemble organisé et cohérent de procédures de suivi, de traitement et de transmission des données concernant les flux physiques.

SYSTEME D'INFORMATION ET SYSTEME D'INFORMATION LOGISTIQUE

Le succès de la logistique repose principalement sur la qualité et sur la fiabilité du système d'information qui lui est naturellement associé.

On ne peut concevoir une logistique performante sans un système d'information efficace.

Constat : dans les entreprises modernes les mieux organisées, la logistique est l'un des services les plus grands consommateurs de ressources informatiques.

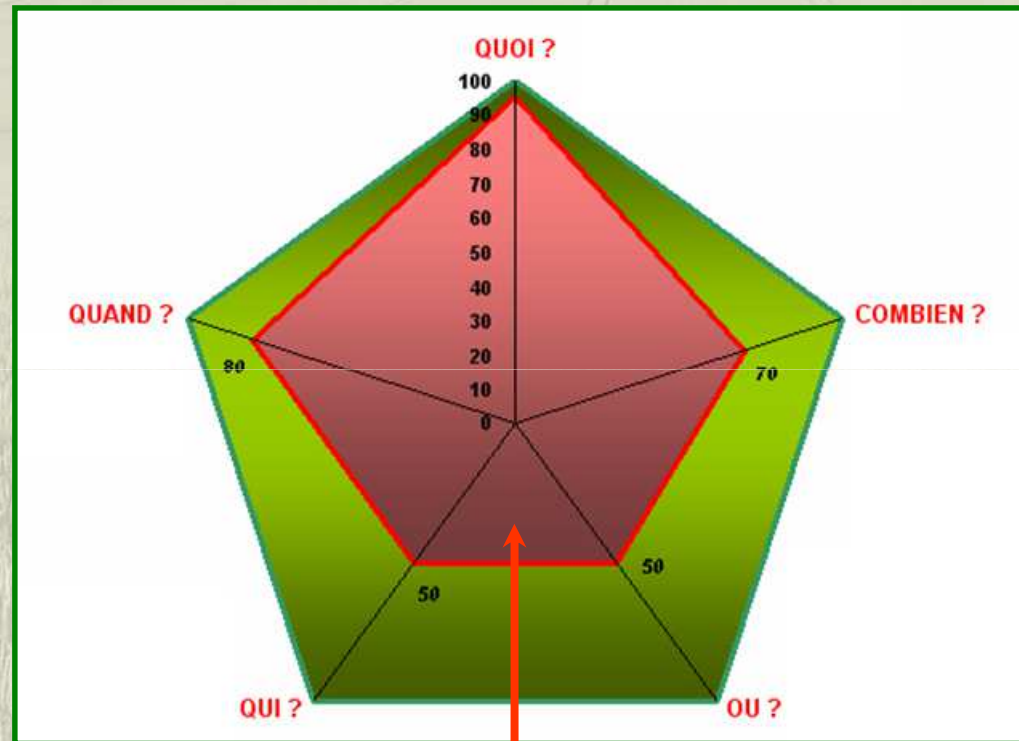


SYSTEME D'INFORMATION ET SYSTEME D'INFORMATION LOGISTIQUE

Pour être exploitable en logistique, le système d'information doit répondre directement aux questions suivantes relatives aux flux :

- **Quoi ?** > Quel produit ?
> Quel type de flux ?
- **Combien ?** > Quelle quantité ?
- **Où ?** > Quels lieux géographiques précis ?
> Quelles origines et quelles destinations ?
- **Qui ?** > Qui fait ? Par quels moyens ?
- **Quand ?** > A quelle date ? A quelle heure ?

SYSTEME D'INFORMATION ET SYSTEME D'INFORMATION LOGISTIQUE



En l'état, un tel système d'information n'est pas exploitable en logistique

SYSTEME D'INFORMATION ET SYSTEME D'INFORMATION LOGISTIQUE

QU'EST-CE QU'UN FLUX ?

- Produit en une quantité déterminée
- Déplacé par un Chauffeur et un Matériel internes ou par un Transporteur tiers
- Suivant un Type de Transport donné
- Sur une Distance (Km)
- Séparant deux Sites (sites internes, sites clients, sites fournisseurs)
- Pendant une certaine Durée (Heures)
- Pour le compte d'un Client identifié, Imputable en Coût et/ou en Facturation.

Une importante masse d'information à traiter...

SYSTEME D'INFORMATION LOGISTIQUE

NATURE DES DONNEES GEREES

- **Parc de matériel interne** : affectation, utilisation et coûts associés
 - Véhicules de transport
 - Véhicules légers et utilitaires
 - Engins de manutention et autres véhicules spécialisés
- **Personnel** : affectations et coûts associés
 - de conduite (chauffeurs)
 - d'entretien (mécaniciens et autres)
 - d'encadrement et de gestion (administratifs)
- **Clients** : adhérents et autres clients
- **Fournisseurs** : adhérents, transporteurs et autres fournisseurs
- **Sites** : internes, adhérents, clients, fournisseurs et autres
- **Produits ou articles**
- **Types de transport**
- **Flux de transport** (effectués ou à effectuer)
- **Système de tarification** (Facturation et/ou Pré-Facturation)



SYSTEME D'INFORMATION LOGISTIQUE

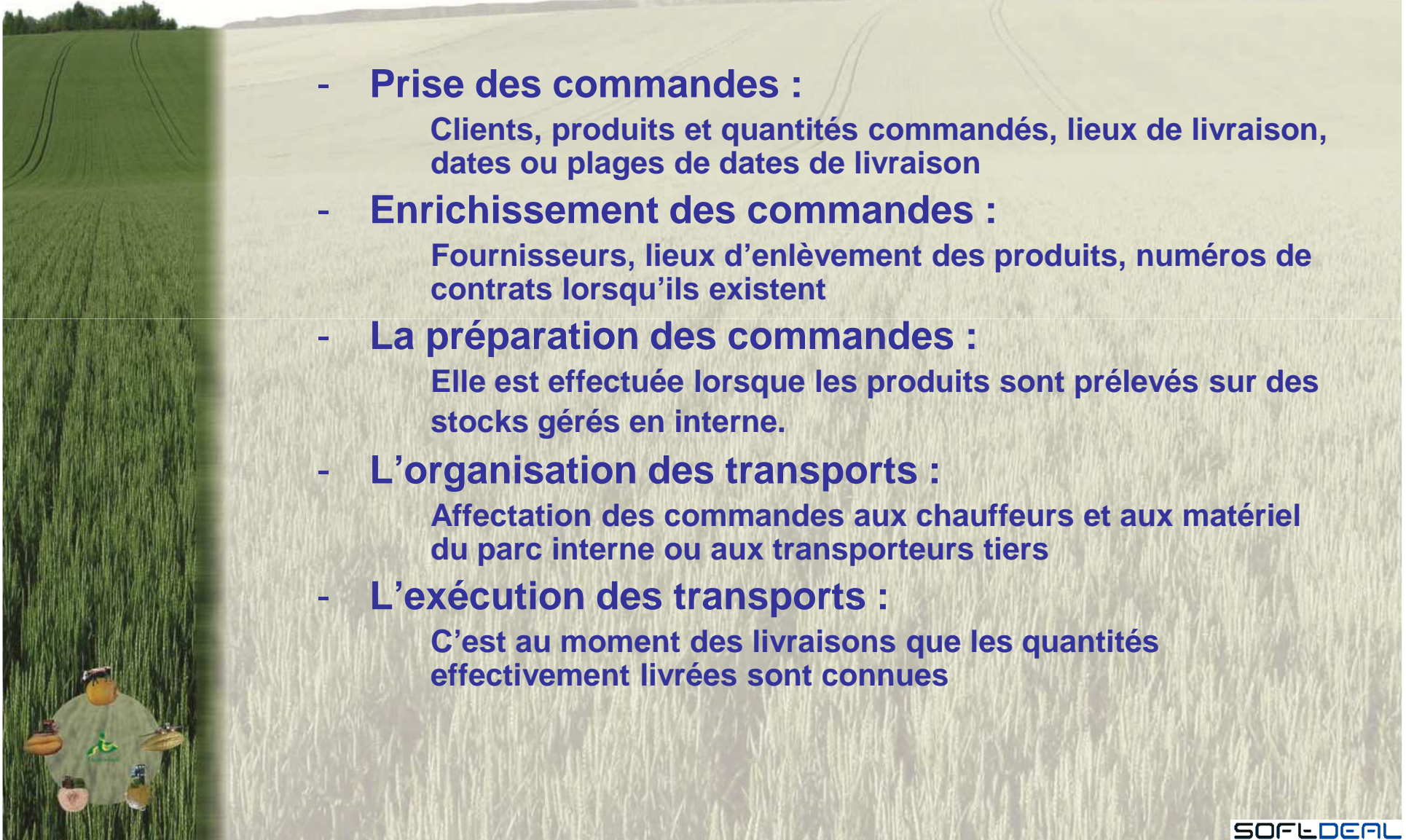
INTERFACAGE AVEC LE SYSTEME D'INFORMATION DE L'ENTREPRISE

- **Système comptable :**
 - Charges affectées
 - Immobilisations
 - Charges de structures
- **Gestion commerciale :**
 - Bons de livraisons
 - Commandes
 - Sites
 - Produits
 - Clients
 - Fournisseurs
- **Paie**
- **Factures clients et fournisseurs**
- **La gestion des carburants :**
 - Facturation des pétroliers
 - Bornes de distribution des carburants
- **Informatiques embarquées**
- **Autres logiciels et applications métier**

SYSTEME D'INFORMATION LOGISTIQUE

A QUEL NIVEAU DOIT-ON OPERER ?

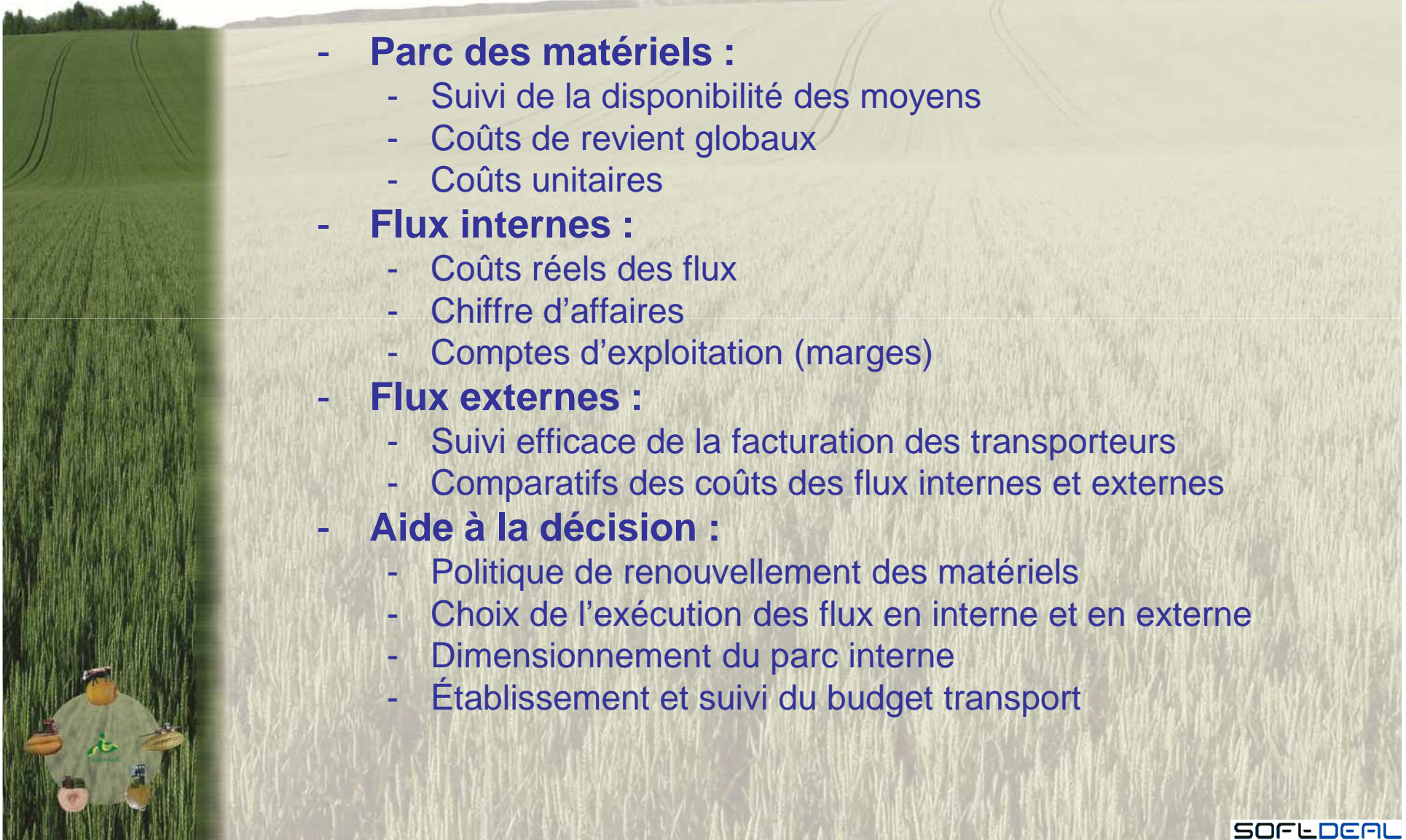
- **Prise des commandes :**
Clients, produits et quantités commandés, lieux de livraison, dates ou plages de dates de livraison
- **Enrichissement des commandes :**
Fournisseurs, lieux d'enlèvement des produits, numéros de contrats lorsqu'ils existent
- **La préparation des commandes :**
Elle est effectuée lorsque les produits sont prélevés sur des stocks gérés en interne.
- **L'organisation des transports :**
Affectation des commandes aux chauffeurs et aux matériel du parc interne ou aux transporteurs tiers
- **L'exécution des transports :**
C'est au moment des livraisons que les quantités effectivement livrées sont connues



SYSTEME D'INFORMATION LOGISTIQUE

POUR QUELS RESULTATS IMMEDIATS ?

- **Parc des matériels :**
 - Suivi de la disponibilité des moyens
 - Coûts de revient globaux
 - Coûts unitaires
- **Flux internes :**
 - Coûts réels des flux
 - Chiffre d'affaires
 - Comptes d'exploitation (marges)
- **Flux externes :**
 - Suivi efficace de la facturation des transporteurs
 - Comparatifs des coûts des flux internes et externes
- **Aide à la décision :**
 - Politique de renouvellement des matériels
 - Choix de l'exécution des flux en interne et en externe
 - Dimensionnement du parc interne
 - Établissement et suivi du budget transport



SYSTEME D'INFORMATION LOGISTIQUE

DES SIMULATIONS POUR L'AIDE A LA PRISE DES DECISIONS

Que se passerait-il si l'on était amené à :

- > substituer des sites
- > regrouper des sites
- > supprimer des sites
- > créer de nouveaux sites
- > spécialiser des sites

Où se trouve le barycentre des flux actuellement et où sera-t-il situé à l'avenir compte tenu des tendances d'évolution constatées sur le terrain ?

Le système d'information logistique doit pouvoir apporter des éléments de réponse à ce type de questions à travers la simulation.

